



## WEBINAR II : 02-02-2022

# EKONOMICZNOŚĆ I NIEZAWODOŚĆ BUDOWY PRZYŁĄCZY WODOCIĄGOWYCH



AKADEMIA AVK



Zaczynamy o 13.00...



# EKONOMICZNOŚĆ I NIEZAWODOŚĆ BUDOWY PRZYŁĄCZY WODOCIĄGOWYCH

Krzysztof Waligórski  
Technical & Marketing Manager





**AVK WATER**

# Krzysztof Waligórski

Technical & Marketing Manager



Expect... **AVK**





**AVK WATER**

## PRZESYŁ I UZADTNIANIE WODY

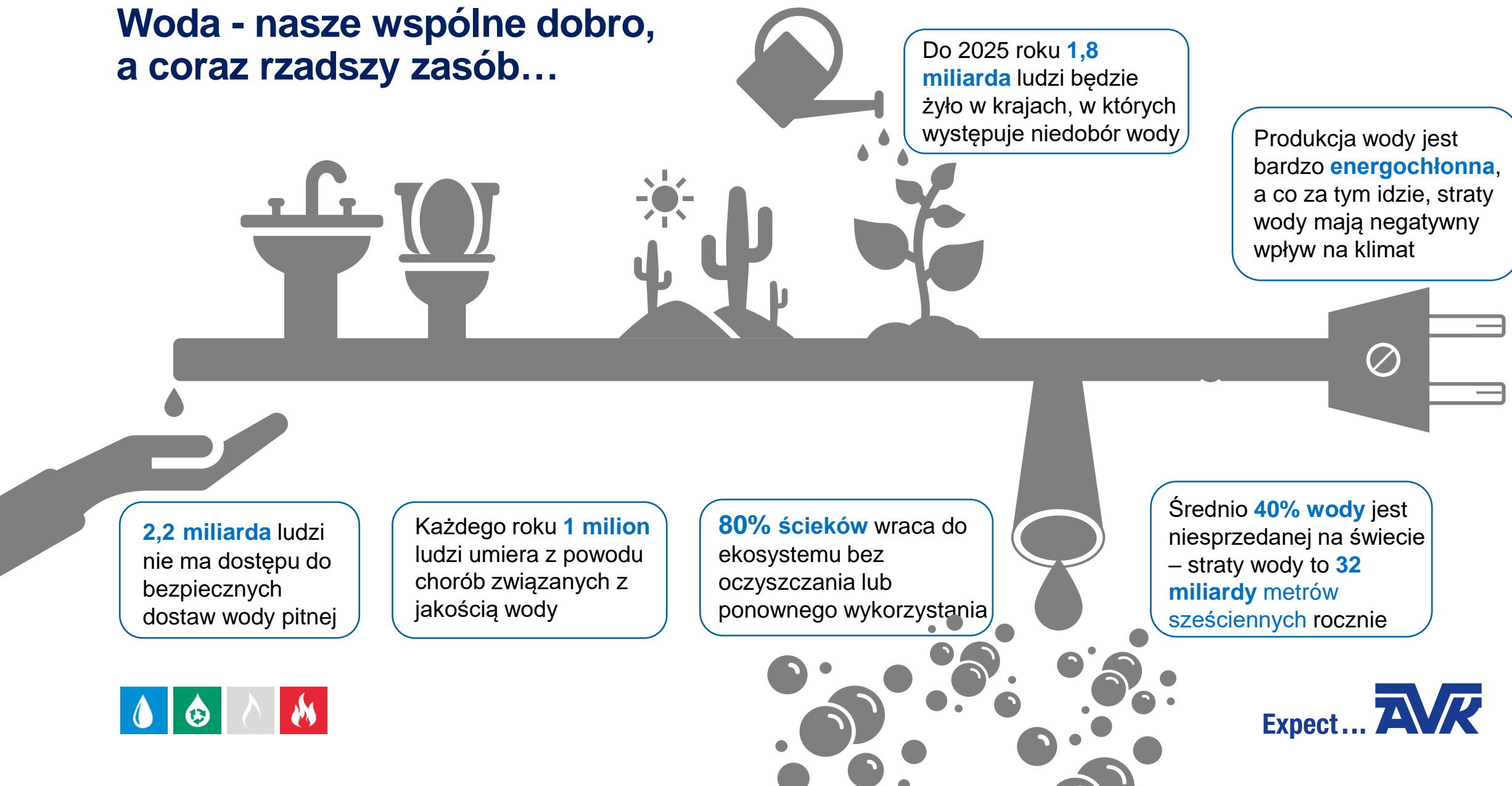
Zapewnimy wszystkim  
czystą i bezpieczną  
wodę



Expect... **AVK**



## Woda - nasze wspólne dobro, a coraz rzadszy zasób...







NIEWIDOCZNE  
STRATY TO  
MILIONY LITRÓW  
WODY ROCZNIE  
UTRACONE  
POPRAZECZ **JAKOŚĆ**  
PRZYŁĄCZY  
DOMOWYCH







# TO NIE JEST ŁATWE



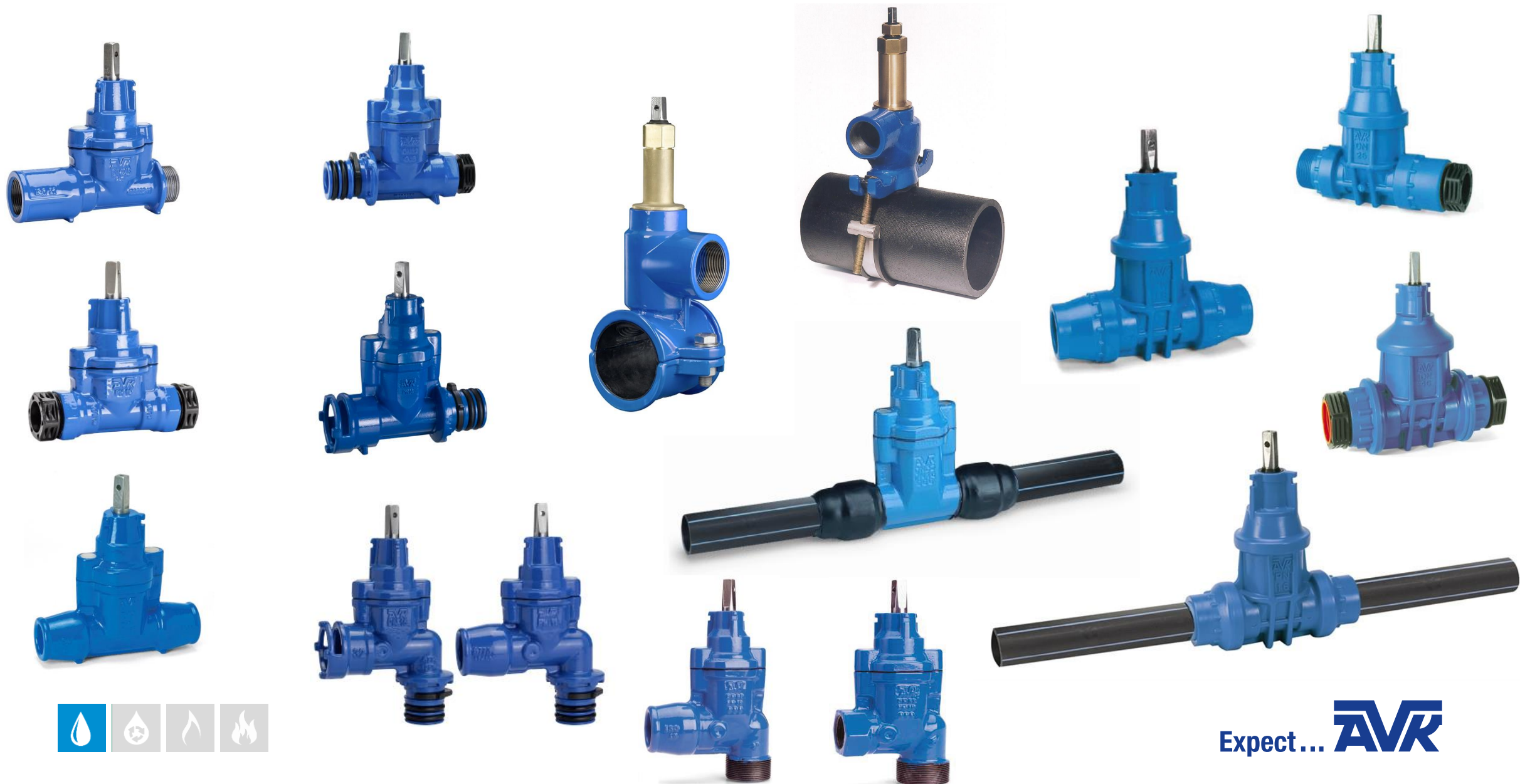




# Jakie systemy przyłączeniowe są najlepsze?









## Zasuwy przyłączeniowe AVK

- Żeliwne
- Tworzywowe (POM)

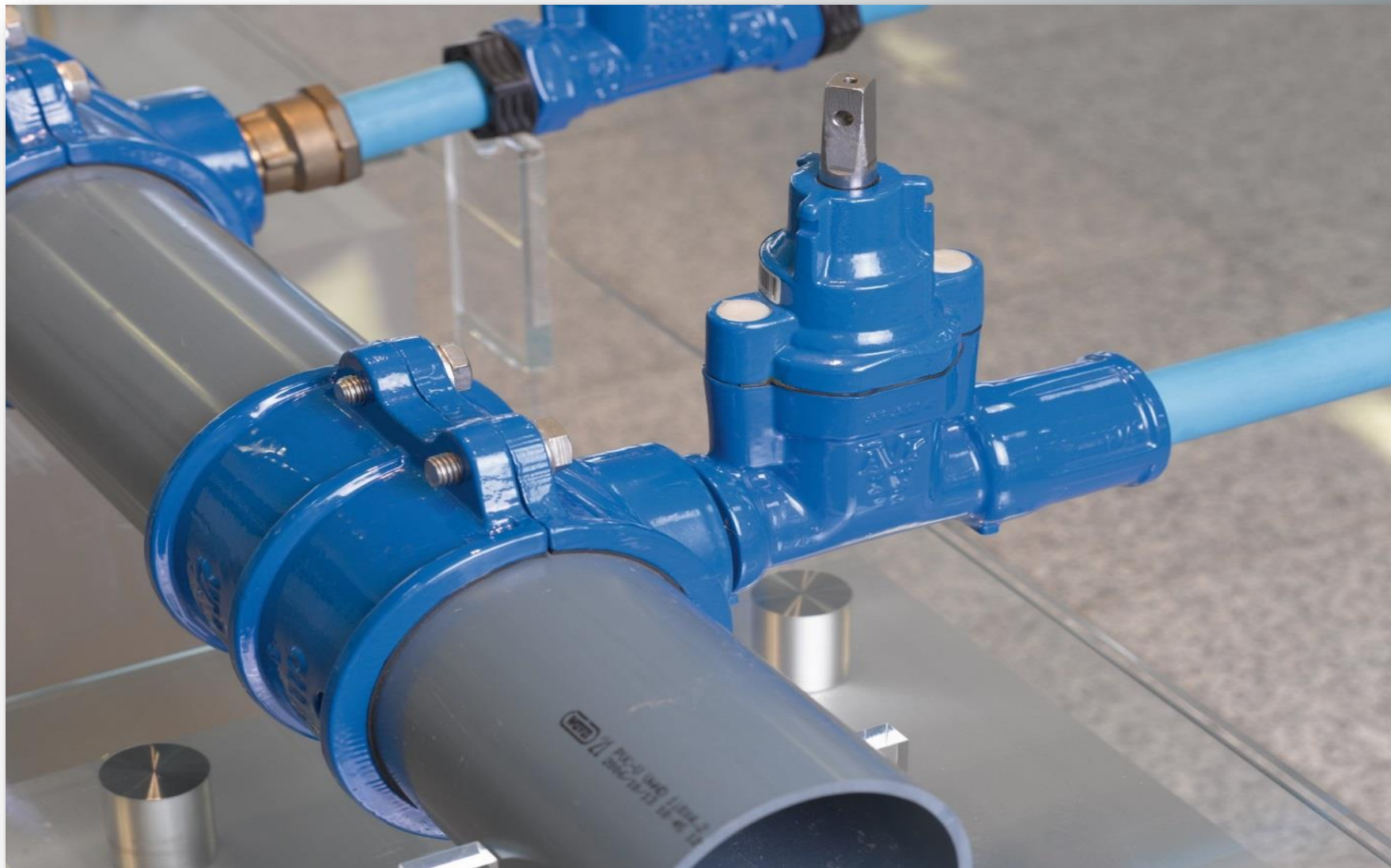






**AVK WATER**

SYSTEM  
PRZYŁĄCZY DO  
NAWIERCANIA



Expect... **AVR**



AVK WATER

GWINTOWE

DO NAWIERCANIA



OBUSTRONNIE (PRK)



Expect... **AVR**

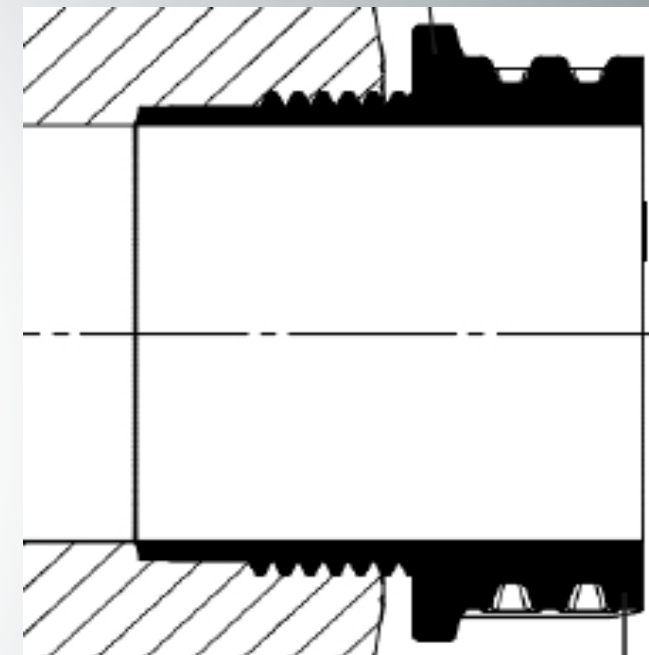


**NOWOŚĆ 2021**

**GWINTOWY SYSTEM PRK**



Zasuwa obustronnie z gwintem wewnętrznym i złączem PRK



**Zasuwa 03/90**

Średnica DN25 – DN50





**AVK WATER**

**NOWOŚĆ 2021**

**GWINTOWY SYSTEM PRK**



Expect... **AVK**





AVK WATER

GWINTOWE KĄTOWE

ODEJŚCIE GWINTOWE



ODEJŚCIE ISO



Expect... **AVR**



AVK WATER

OBEJMY DO NAWIERCANIA

PE / PCV



STAL / ŹELIWO



Expect... **AVR**





AVK WATER

## OBEJMY DO NAWIERCANIA

PE / PCV



STAL / ŹELIWO



Expect... **AVR**



## SYSTEM SAMONAWIERCAJĄCY SWIC



Obejmy samonawiercające **SWIC**

- żeliwo / stal / AC
- PE /PCV







## SYSTEM SAMONAWIERCAJĄCY SWIC



Obejma **SWIC** do nawiercania pod ciśnieniem rur PE/PVC z zintegrowanym wiertłem i zasuwą z gwintem wewnętrznym ½" – 2"

Typ 727/08

Średnica DN50 – DN200





AVK WATER

## SYSTEM SAMONAWIERCAJĄCY SWIC

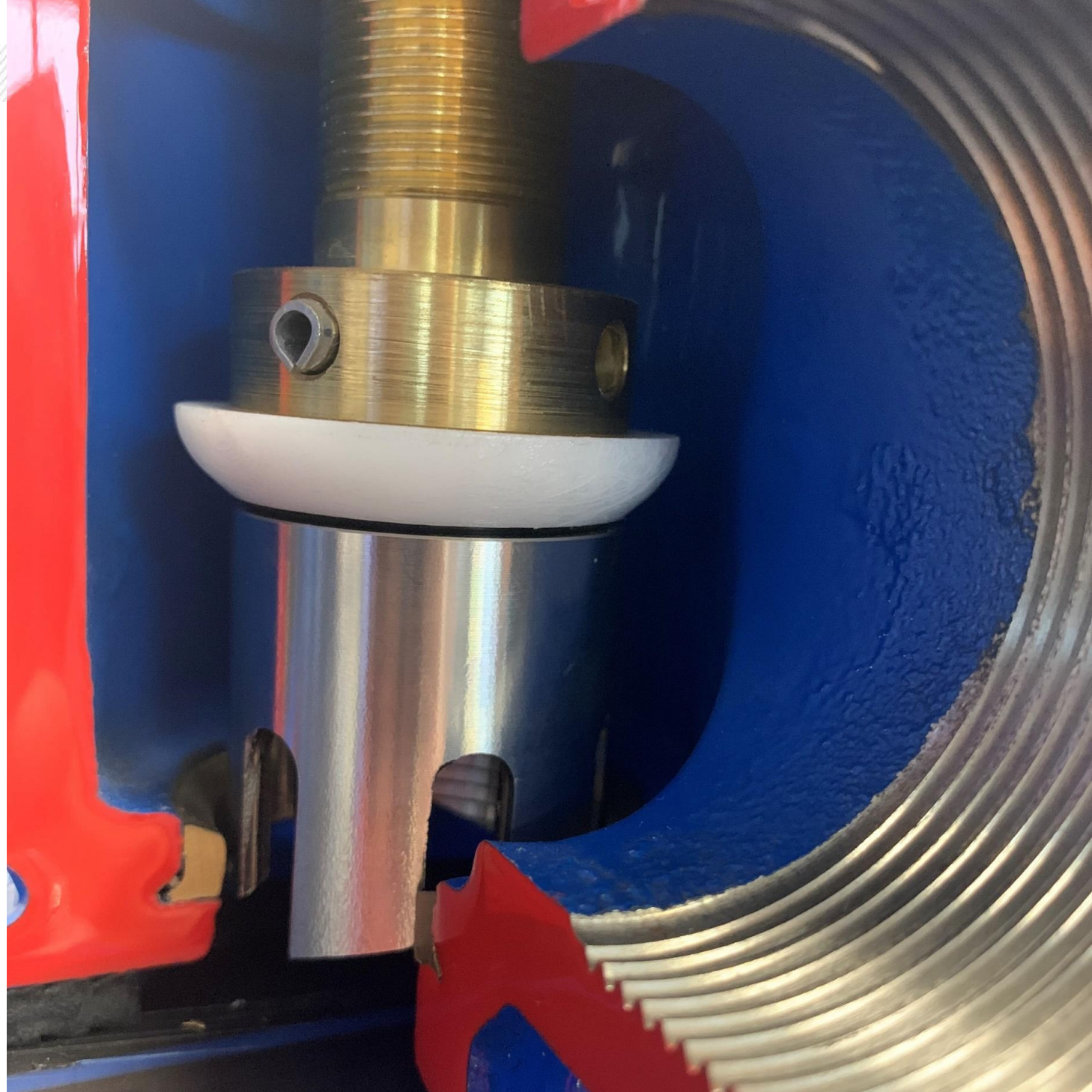






**AVK WATER**

## SYSTEM SAMONAWIERCAJĄCY SWIC





## SYSTEM SAMONAWIERCAJĄCY SWIC



Obejma siodłowa **SWIC** z zintegrowanym wiertłem do nawiercania pod ciśnieniem w rurach stalowych, żeliwnych lub AC

Typ 727/08

Średnica DN80 – DN300



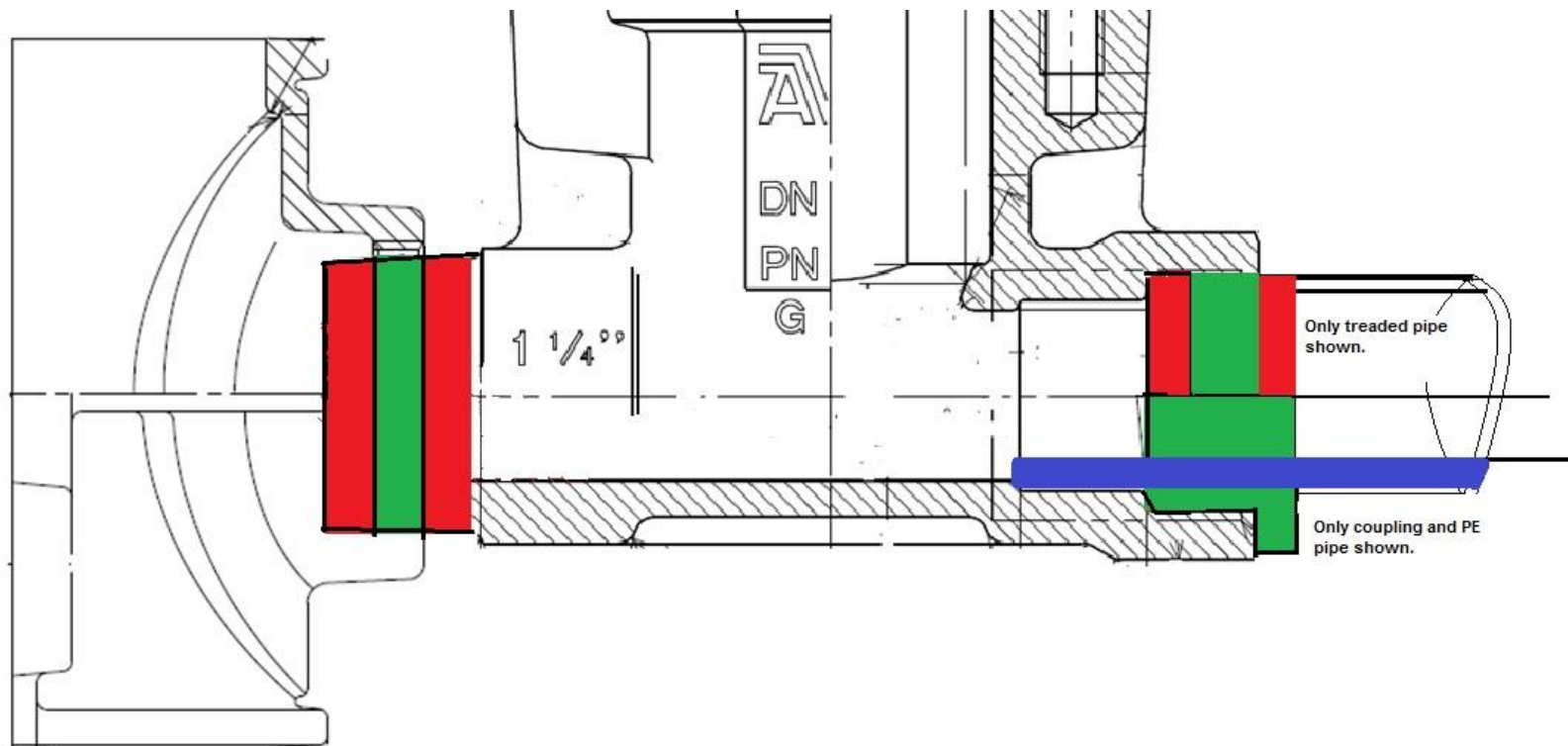




# BEZGWINTOWE SYSTEMY POŁĄCZEŃ



# Dlaczego potrzebny jest bezgwintowy system połączenia?



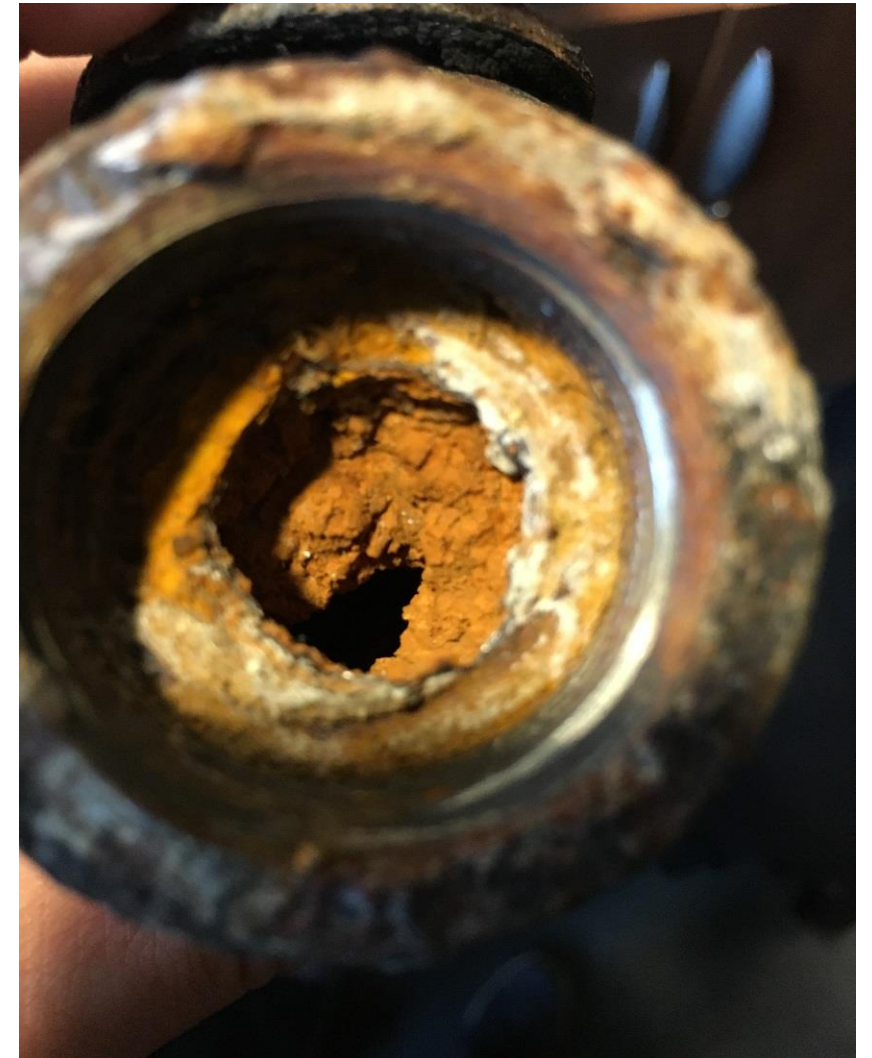


# Dlaczego potrzebny jest bezgwintowy system połączenia?





Dlaczego  
potrzebny jest  
bezgwintowy  
system  
połączenia?







SYSTEM ISO



Zasuwa obustronnie ze złączem **ISO**

do rur PE 32-63

Typ 03/30

Średnica DN25 – DN50





SYSTEM ZGRZEWANY



Zasuwa obustronnie z **końcówkami**  
 **rur PE** do zgrzewania

Typ 36/80

Średnica DN25 – DN50







**AVK WATER**

## SYSTEM ZGRZEWANY

Zasuwa obustronnie z końcówkami rur PE

**NAJBARDZIEJ TRWAŁY I  
ELASTYCZNY,  
100% SZCZELNY SYSTEM  
PRZYŁĄCZY DOMOWYCH**



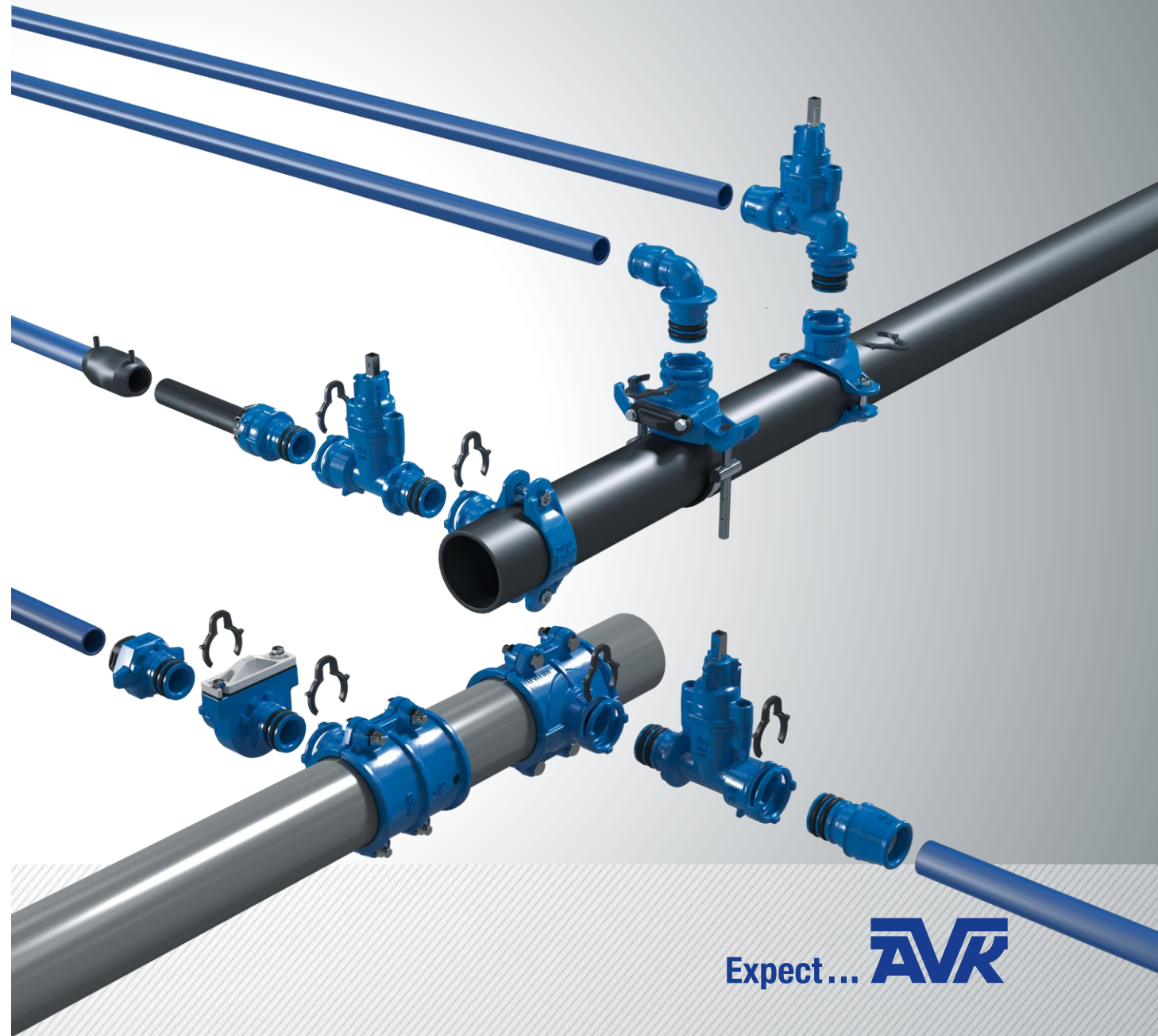
Expect... **AVK**



AVK WATER

# Supa Lock™

Bezgwintowy system połączeń



Expect... **AVR**



## Opatentowane rozwiązanie **Supa Lock™**



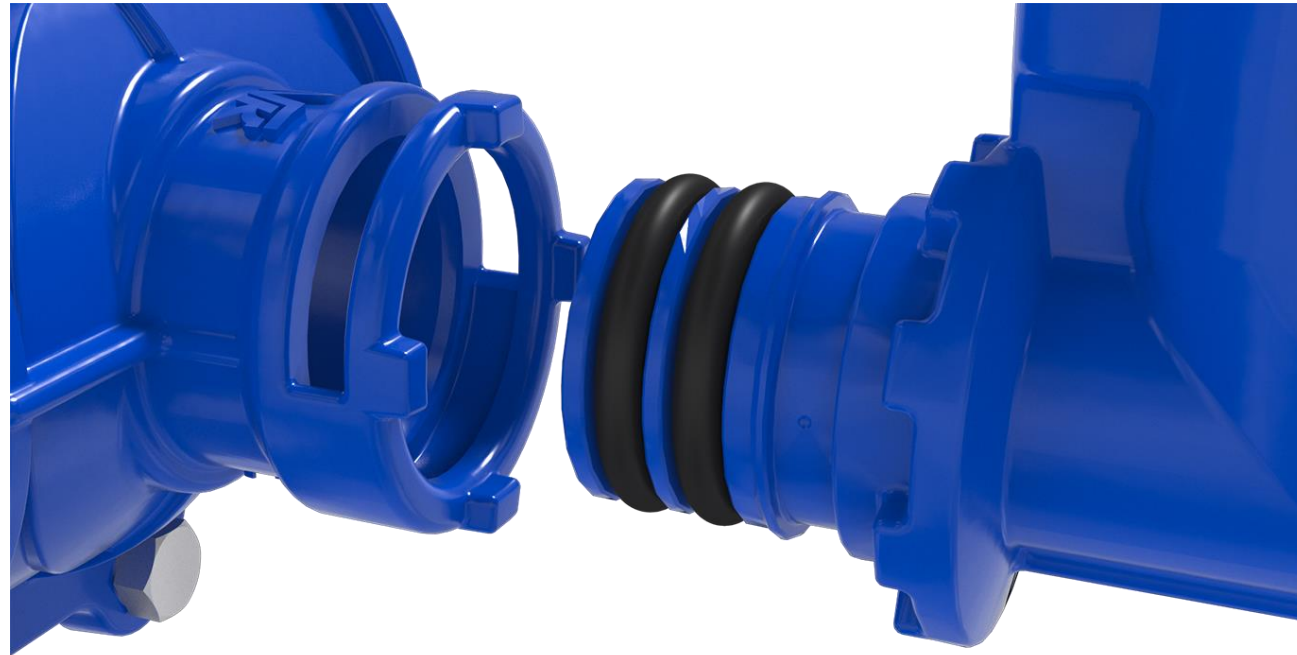
**Dwa duże  $\varnothing$  7mm o-ringi uszczelniające**

- **Bezpieczeństwo – ciśnienie 16 bar**
- **Łatwość montażu oraz elastyczność połączenia**





## Opatentowane rozwiązanie **Supa Lock™**



### Gniazdo systemu

- Bezpieczeństwo – ciśnienie 16 bar
- Łatwość montażu oraz elastyczność połączenia





## Opatentowane rozwiązanie **Supa Lock™**



Nowy element blokujący



# Supa Lock™ - łatwy montaż w dwóch krokach







# Supa Lock™

Bezgwintowy system połączeń



## Zasuwa przyłączeniowa **Supa Lock™**

- wyposażona w króciec oraz gniazdo Supa Lock™ o pełnym przełocie Ø 32 mm
- jedna średnica Ø 32 mm
- nawiercanie wiertłami do Ø 30 mm





# Supa Lock™

Bezgwintowy system połączeń

NOWOŚĆ 2021



## Zasuwa przyłączeniowa **Supa Lock™** z przyłączem gwintowanym i systemem PRK

- wyposażona w króciec Supa Lock™ o pełnym przelocie Ø 32 mm
- jedna średnica Ø 32 mm
- nawiercanie wiertłami do Ø 30 mm
- System PRK dla PE32 oraz PE40





# Supa Lock™

Bezgwintowy system połączeń

NOWOŚĆ 2021

## Zasuwa przyłączeniowa **Supa Lock™** kątowa



- wyposażona w króciec Supa Lock™ o pełnym przełocie Ø 32 mm lub system ISO
- jedna średnica Ø 32 mm





# Supa Lock™

Bezgwintowy system połączeń



## Obejmy do nawiercania Supa Lock™

### Obejmy do nawiercania 100

- średnice rur PE/PVC: Ø 63-225 mm
- średnice dla rur żeliwnych i stalowych: Ø 60-223 mm
- z odcięciem nożowym





# Supa Lock™

Bezgwintowy system połączeń



## Obejmy do nawiercania **Supa Lock™**

### Obejmy do nawiercania 100

- średnice dla rur żeliwnych i stalowych:  $\varnothing$  50-360 mm
- z odcięciem nożowym





# Supa Lock™

Bezgwintowy system połączeń



## Kształtki systemu **Supa Lock™**

- Średnica DN32
- ISO do rur PE 32 / 40 / 50 / 63







# Supa Lock™

Bezgwintowy system połączeń



Kształtki z elastycznym obrotem 360°

Unikalne rozwiązanie **Supa Lock™**

- bardzo duża elastyczność i wygoda połączenia
- dzięki dowolnemu kierunkowi przyłącza od rury głównej (360°) unikamy kolizji z innymi rurami lub przeszkodami w wykopie





# Supa Lock™

Bezgwintowy system połączeń

NOWOŚĆ 2022



## Kształtki systemu **Supa Lock™**

- średnica DN32
- połączenia Supa Lock – Supa Lock





## Jak nawiercamy się poprzez system **Supa Lock™**

### Złącza gwintowane **Supa Lock™**

- wykonane z miedzi lub żeliwa
- możliwe do wielokrotnego wykorzystania
- średnica gwintu: 1" • 1 ¼" • 1 ½" • 2"





AVK Supa Lock™ –  
Bezgwintowy system połączenia





AVK WATER



**Supa Lock™**

Bezgwintowy system połączeń

Expect... **AVR**

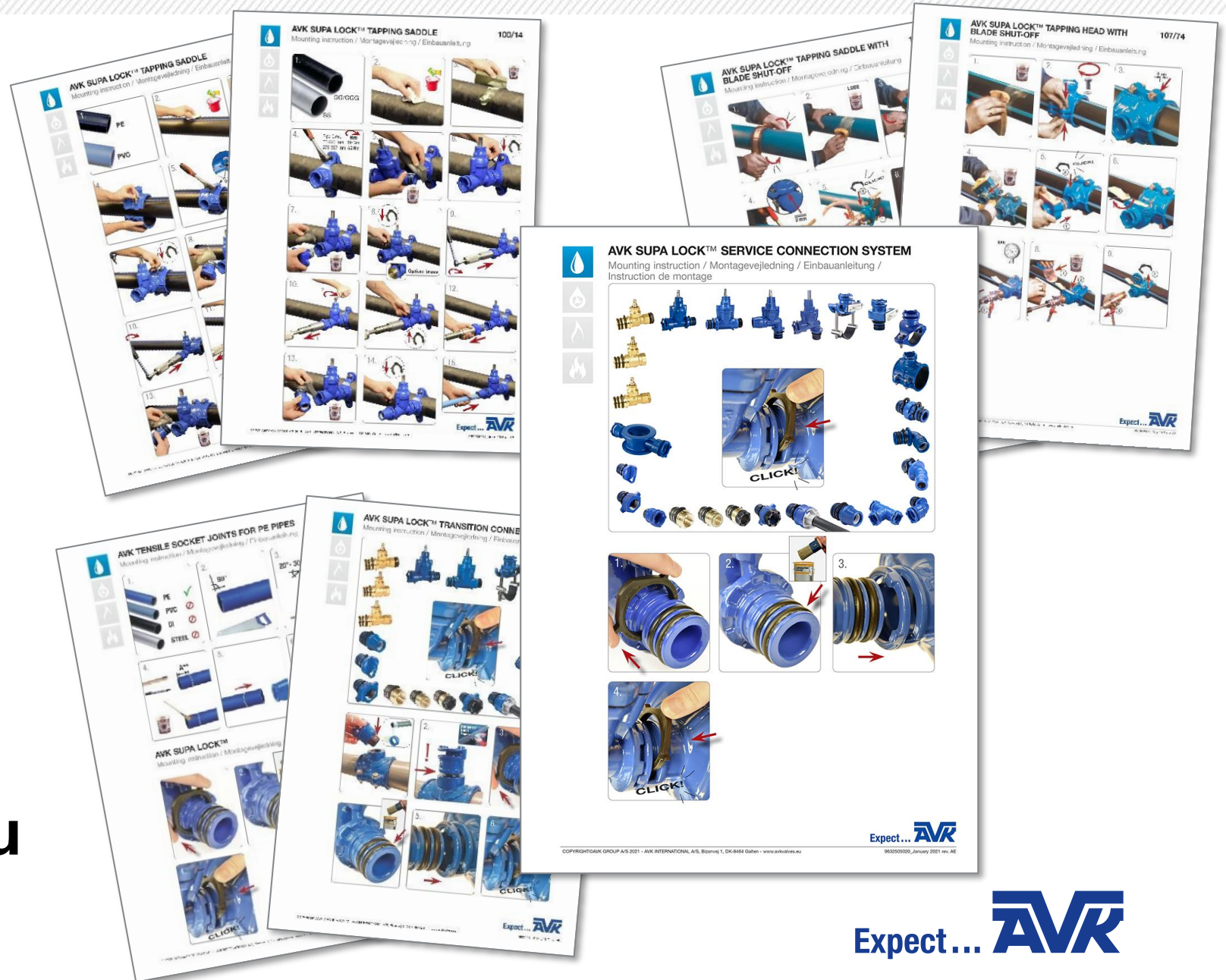


AVK WATER

# Supa Lock™

Bezgwintowy system połączeń

## Instrukcje montażu



Expect... **AVK**





AVK WATER

## Supa Lock™

Bezgwintowy system połączeń

- Łatwy w montażu (bez narzędzi)
- Oszczędny (czas / pieniądze)
- Bezpieczny w montażu
- Bezkorozyjny (bezgwintowy)
- Funkcjonalny



Expect... **AVK**





AVK WATER

# POM

Tworzywowy system połączeń



Expect... **AVR**





# Zasuwa POM

Tworzywowy system połączeń



1. Trzpień walcowany
2. Strefa o-ringów
3. Nakrętka z mosiądzu





# Zasuwa POM

Tworzywowy system połączeń



## Zasuwa przyłączeniowa POM 16/01 z przyłączem gwintowanym i systemem PRK

- wyposażona w gwint do nawiercania oraz złącze PRK
- średnica  $\varnothing$  25-40 mm
- nawiercanie wiertłami od  $\varnothing$  20 mm







# Zasuwa POM

Tworzywowy system połączeń



## Zasuwa przyłączeniowa POM 16/90 obustronnie ze złączem PRK

- wyposażona obustronnie w złącze PRK
- średnica  $\varnothing$  25-50 mm





# Zasuwa POM

Tworzywowy system połączeń



## Zasuwa przyłączeniowa POM 16/50 z przyłączem typu ISO

- wyposażona obustronnie w złącze ISO
- średnica  $\varnothing$  25-50 mm







# Zasuwa POM

Tworzywowy system połączeń



## Zasuwa przyłączeniowa POM 16/80 obustronnie z końcówkami rur PE

- wyposażona w końce rur PE32-63 PE100 SDR11
- średnica  $\varnothing$  25-50 mm
- do zgrzewania





AVK WATER

# POM

Tworzywowy system połączeń



Expect... **AVR**





## Przedłużacze do zasuw przyłączeniowych





## Skrzynki i podstawy do zasuw przyłączeniowych



Skrzynka zasowy przyłączeniowej



Podstawa do skrzynek









## Jaki system wybrać:

1. Bezawaryjny i niezawodny
2. Szybki i łatwy w montażu
3. W dobrej cenie







# AKADEMIA AVK

## WEBINARY TECHNICZNE

Kolejny webinar za:

00 Dni

01 Godzin

01 Minut

00 Sekund



ZAPISZ SIĘ ↻

### O NAS

AVK Armadan Sp. z o.o. jest firmą zajmującą się dystrybucją i sprzedażą produktów grupy AVK na terenie Polski. Grupa AVK jest jednym z wiodących na świecie producentów zasuw do wody, kanalizacji, gazu, ochrony przeciwpożarowej oraz do przemysłu. Produkty te spełniają najwyższe standardy bezpieczeństwa i są przy tym niezwykle trwałe.

[AVK ARMADAN ↗](#)

Cztery główne segmenty AVK:







## WEBINAR 3:

16.02.2022

# Hydranty **AVK**

Przewaga technologii, gdy liczy się każda sekunda



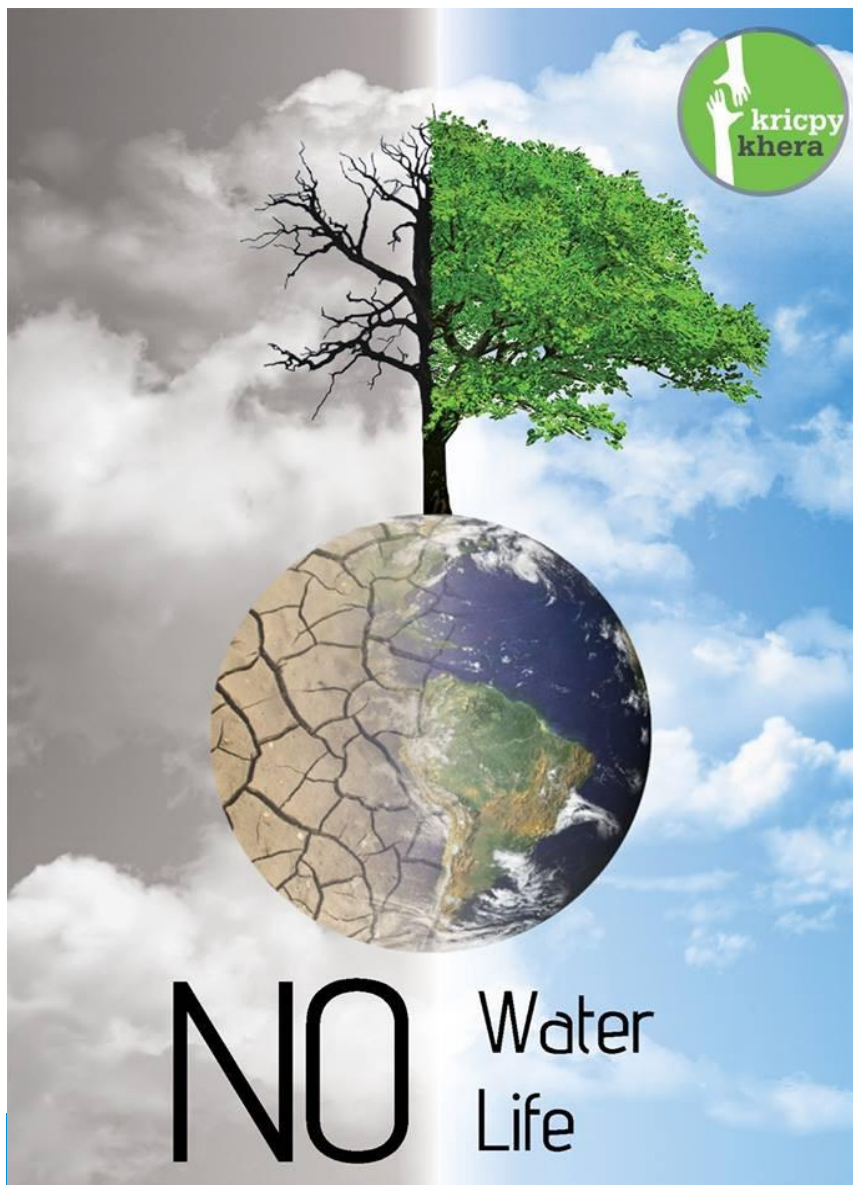
AKADEMIA AVK



Expect... **AVR**



AVK WATER



Dziękuję za uwagę



AKADEMIA AVK

Krzysztof Waligórski

Technical & Marketing Manager

Expect... 